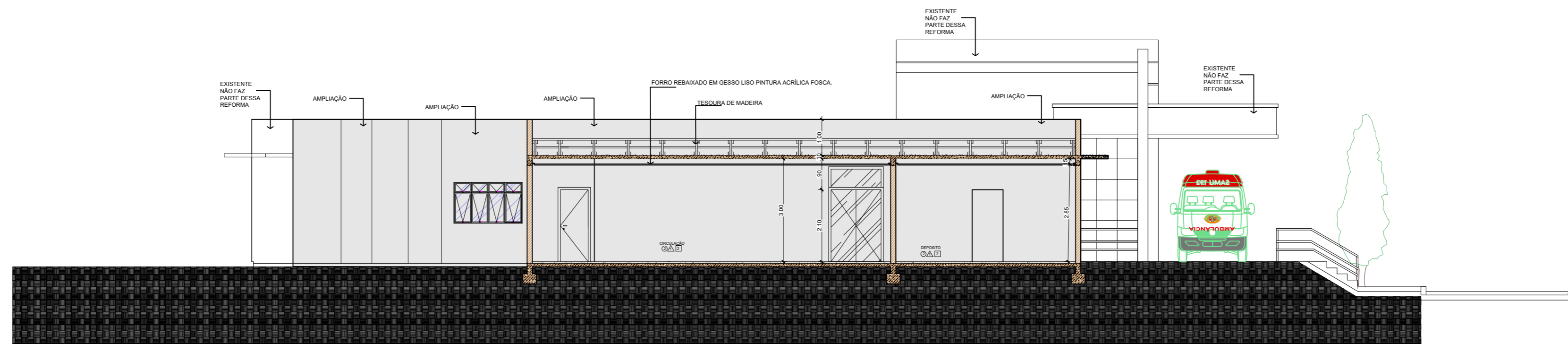


CORTE B' B
ESCALA - 1:75



CORTE A' A
ESCALA - 1:75

ESCALA : 1/100

ÁREA AMPLIADA 131,60m²

PAREDES A CONSTRUIR.

ÁREA NÃO SUJEITA A ANALISE E APROVAÇÃO.

Prefeitura Municipal de Pontão

Av. Júlio de Matinhos 1613 Centro
Pontão - RS
(54) 33081900

RESPONSÁVEL TÉCNICO P/PROJETO		Arq. e Urbanista
Eng. Civil : Alexandre Menegazzo - CREA:RS/167278		ANGELA TREVIZAN
OBRA	REFORMA E AMPLIAÇÃO DA UBS- UNIDADE BASICA DE SAUDE	ÁREA 131,52m ²
ENDEREÇO	Travessa Joaquim Borges	MUNICÍPIO PONTÃO
PROJETO	ARQUITETONICO	ASSUNTO PLANTA DE CORTES
ESCALA	1:100 - A2	Nº PRANCHA ARQ 05-5
DATA	ABRIL DE 2023	